

## LEGENDA

- ① Vane montate pe aspiratia pompelor
- ② Vane montate pe refulare pompe
- ③ Vane montate pe intrare apa in distribuitoare
- ④ Vane montate pe plecare apa din distribuitor
- ⑤ Electrovana ~1, 230V
- ⑥ Vane de golire
- ⑦ Manometru
- ⑧ Robinet cu plutitor
- ⑨ Clapeta de sens
- ⑩ Sorb
- ⑪ Debitmetru test
- ⑫ Recipient de hidrofor sub presiune
- ⑬ Senzor nivel cu transmitere la distanta
- ⑭ Electrovana

- Retea alimentare apa rece din otel zincat
- - - Conducta probe instalatii stingere incendiu din otel zincat
- - - Retea racorduri alimentare de la masini PSI din otel zincat
- Retea hidranti interiori din otel zincat/ apa - apa
- Retea hidranti interiori din otel zincat/ apa - aer



ACEST DOCUMENT NU POATE FI REPRODUS, IMPRUMUTAT, EXPUS SAU FOLOSIT IN NICI UN ALT SCOP DECAT CEL PENTRU CARE A FOST COMANDAT SI EXECUTAT. INFORMATIILE CONTINUTE IN ACEST DOCUMENT NU POT FI TRANSMISE LA TERTI SAU FOLOSITE IN ALTE SCOPURI FARA ACORDUL SCRIS AL SC GRECO PROIECT SRL

<b>SC LGC CONCEPT DESIGN SRL</b> J40/14550/2017 C.U.I. RO 38113414 BUCURESTI tel. +40.740.208.801, web : www.greco-proiect.eu			BENEFICIAR:		PROIECT NR:
<b>ADMINISTRATIA COMERCIALA SECTOR 6</b>			<b>PIATA VALEA IALOMITEI</b> Modificari interioare, exterioare si lucrari pentru adaptarea cladirii existente in vederea asigurarii securitatii la incendiu Aleea Baiut nr. 20B, Sector 6 Bucuresti		10764 din 04.07.2022
SPECIFICATIE	NUME	SEMNATURA	SCARA:	TITLU PROIECT:	FAZA:
SEF PROIECT	Arh. Cristian Ghimus		-	Modificari interioare, exterioare si lucrari pentru adaptarea cladirii existente in vederea asigurarii securitatii la incendiu	PTh+DE
PROIECTAT	Ing. Nicolae Cretu		DATA:	TITLU PLANSA:	Plansa nr:
DESENAT	Ing. Nicolae Cretu		Iulie 2022	INSTALATII SANITARE SCHEMA DE FUNCTIONARE GRUP DE POMPARE HIDRANTI	IS04

AR	AR	Conducta alimentare apa rece din otel zincat
HI	HI	Conducta alimentare hidranti interiori din otel zincat / apa-apa
HI	HI	Conducta alimentare hidranti interiori pentru parcaj din otel zincat / apa-aer
		Conducta proba pompe din otel zincat
		Conducta record tip B din otel zincat

Rt	Robinet de trecere cu sfera
RS	Robinet de sectorizare retea
Rg	Robinet de golire
Cs	Clapeta de sens
Sb	Sorb grup de pompare
Rp	Robinet cu plutitor

RA Rezervor apa din fibra de sticla  
V=1000 litri, rezerva totala 8000 litri

**HIDRANT DE INCENDIU INTERIOR:**

- ROBINET DE HIDRANT Dn25, RACORD FILET  
G1" SI RACORD TIP "C":

- FURTUN SEMIRIGID (DIAMETRU 33mm). LUNGIME 30m;

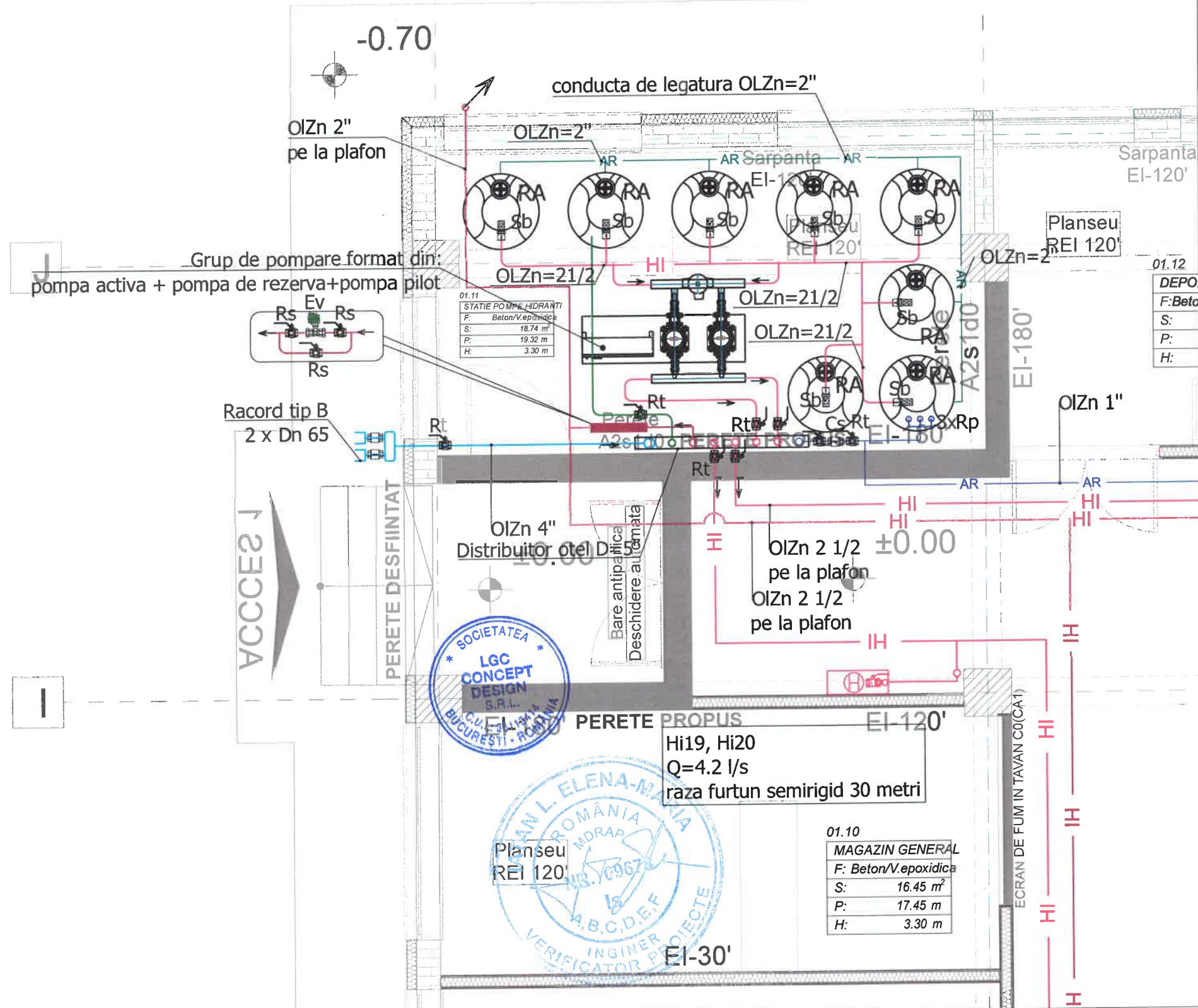
- TEAVA REFULARE, CU ROBINET PENTRU JET COMPACT SI PUIVERIZAT CILIAJUTA.III DE PUIVERIZARE Ø12:

- CUTIE HIDRANT CU RAMA, GEAM SI TAMBUR CU BOBINA CU  
DIAM. MIN. DE 20cm PENTRU FURTUN:

- CHEIE PENTRU RACORD TIP "B-C":

HIDRANTII VOR FI SIGILATI, FURTUNUL FIIND SCOS IN CAZ DE INCENDIU PRIN SPARGEREA GEAMULUI;

1. Se vor utiliza hidranți interiori cu furtun semirigid conform SREN671-1.
2. Robinetul hidrantului împreună cu echipamentul de serviciu se montează într-o cutie specială, amplasată în nișă sau fîrdă în zidărie, la înălțimea de 0,8 - 1,5 m măsurată de la pardoseală până la partea superioară a cutiei.
3. În cazul în care se montează în nișă, rezistența la foc a peretelui, după montarea nișei, trebuie să rămână neschimbată.
4. Conductele care formează rețeaua de distribuție aferentă hidranților interiori se realizează obligatoriu din oțel.
5. Diametrul minim în instalația de hidranți interiori este Dn 2".
6. Hidranții au fost amplasați astfel încât fiecare punct al zonei protejate să fie atins de 2 jetti
7. Se va corela prezenta planșă cu celelalte planșe de structură, arhitectură și instalații.
8. La trecerea conductelor în elemente de construcție care au rol de protecție la foc (pereti, planșee) se vor lua măsuri de etansare a golurilor din jurul acestora cu materiale rezistente la foc asigurându-se limita de rezistență la foc a elementului de construcție străpuns.
9. Instalațiile sanitare se vor executa conform normativ I9-2015, NP-118/2-2013 și detaliilor furnizor.
10. Orice nepotrivire se va semnala din timp proiectantului.



ACEST DOCUMENT NU POATE FI REPRODUS, IMPRUMUTAT, EXPUS SAU FOLOSIT IN NICI UN ALT SCOP DECAT CEL PENTRU CARE A FOST COMANDAT SI EXECUTAT. INFORMATIILE CONTINUTE IN ACEST DOCUMENT NU POT FI TRANSMISE LA TERTI SAU FOLOSITE IN ALTE SCOPURI FARA ACORDUL SCRIS AL **SC GRECO PROIECT SRL**

**SC LGC CONCEPT DESIGN SRL**

J40/14550/2017 C.U.I. RO 38113414 BUCURESTI  
tel. +40.740.208.801, web : [www.greco-proiect.eu](http://www.greco-proiect.eu)

SPECIFICATIE	NUME	SEMNATURA
--------------	------	-----------

SEF PROIECT Arh. Cristian Ghimus

PROIECTAT	Ing. Nicolae Cretu
-----------	--------------------

DESENAT	Ing. Nicolae Cretu
---------	--------------------

	<b>BENEFICIAR:</b>
--	--------------------

## ADMINISTRATIA COMERCIALA SECTOR 6

TITLU PROIECT

**PIATA VALEA IALOMITEI**  
Modificari interioare, exterioare si lucrari pentru adaptarea cladirii existente in vederea asigurarii securitatii la incendiu  
Aleea Baiut nr. 20B, Sector 6 Bucuresti

TITUL PLANSA:

## INSTALATII SANITARE PLAN GOSPODARIE HIDRANTI

PROJECT NR:

10764 din  
04.07.2022

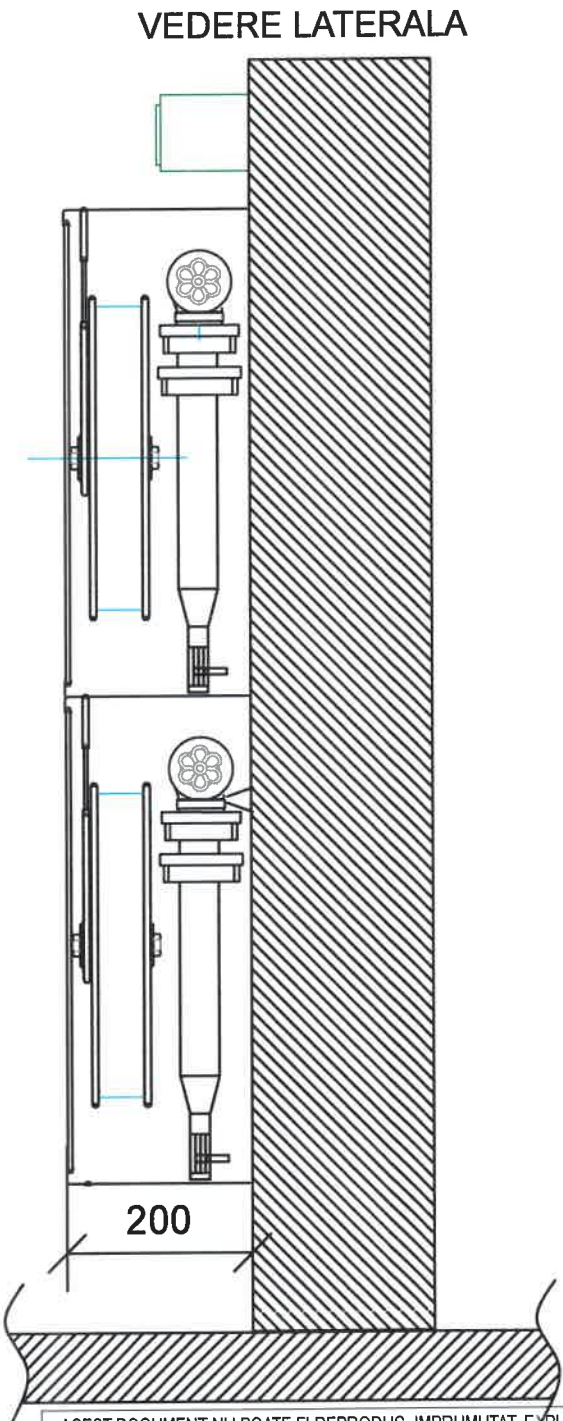
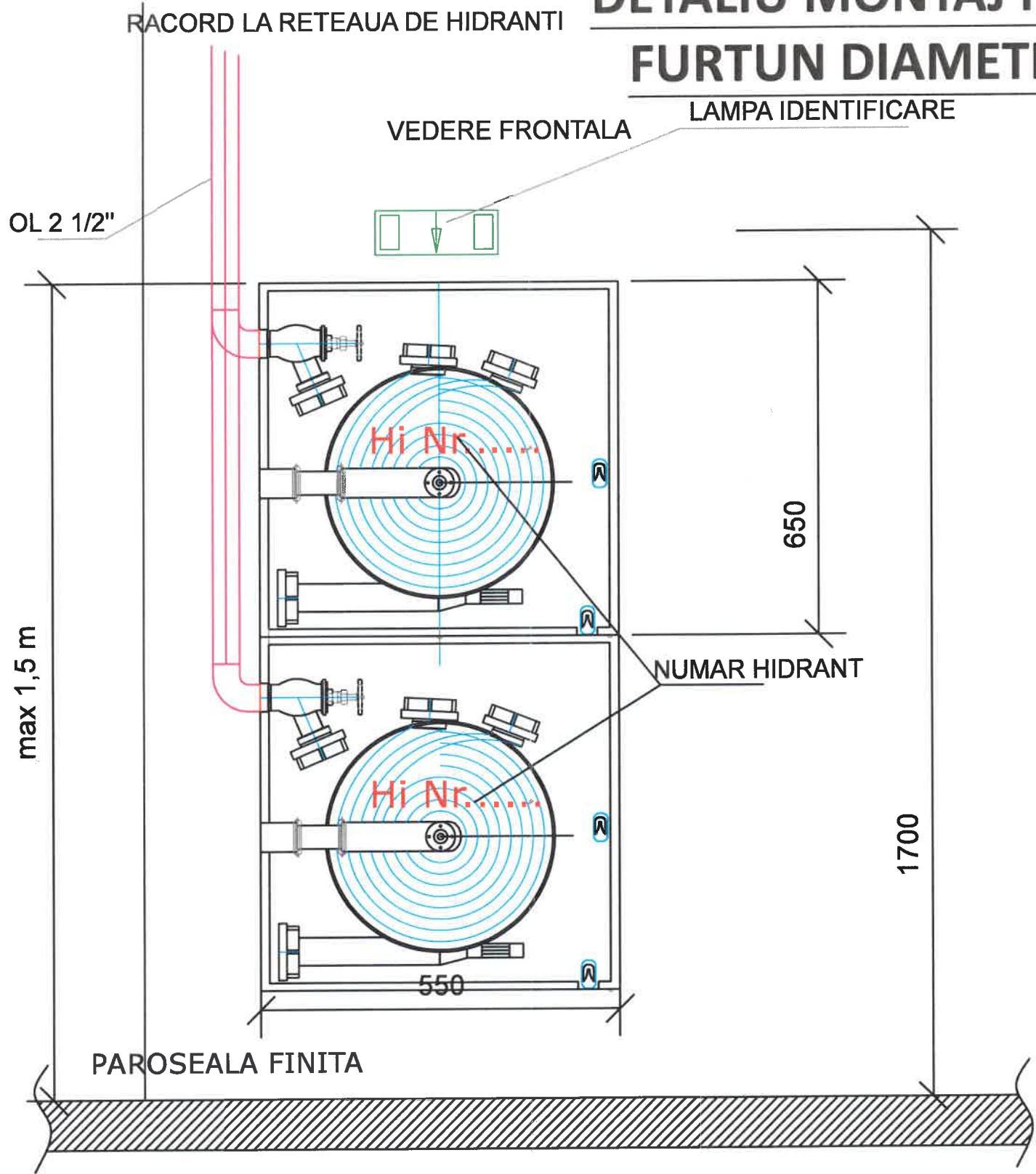
FAZA:  
PTh+DE

Plansa nr:

IS05



DETALIU MONTAJ HIDRANT CU FURTUN SEMIRIGID  
FURTUN DIAMETRU 33 mm, LUNGIME 30 METRI



ACEST DOCUMENT NU POATE FI REPRODUS, IMPRUMUTAT, EXPUS SAU FOLOSIT IN NICI UN ALT SCOP DECAT CEL PENTRU CARE A FOST COMANDAT SI EXECUTAT. INFORMATIILE CONTINUTE IN ACEST DOCUMENT NU POT FI TRANSMISE LA TERTI SAU FOLOSITE IN ALTE SCOPURI FARA ACORDUL SCRIS AL SC GRECO PROIECT SRL

**SC LGC CONCEPT DESIGN SRL**  
J40/14550/2017 C.U.I. RO 38113414 BUCURESTI  
tel. +40.740.208.801, web : www.greco-proiect.eu



BENEFICIAR:  
**ADMINISTRATIA  
COMERCIALA SECTOR 6**

PROIECT NR:  
**10764 din  
04.07.2022**

SPECIFICATIE	NUME	SEMNATURA
SEF PROIECT	Arh. Cristian Ghimus	
PROIECTAT	Ing. Nicolae Cretu	
DESENAT	Ing. Nicolae Cretu	

SCARA:  
-  
Format plansa  
A1  
DATA:  
Iulie 2022

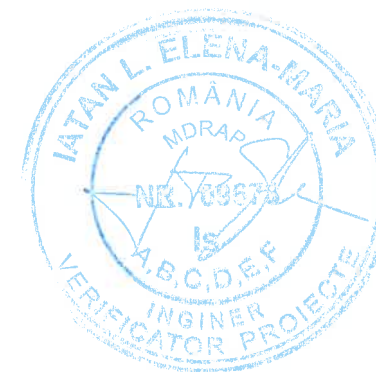
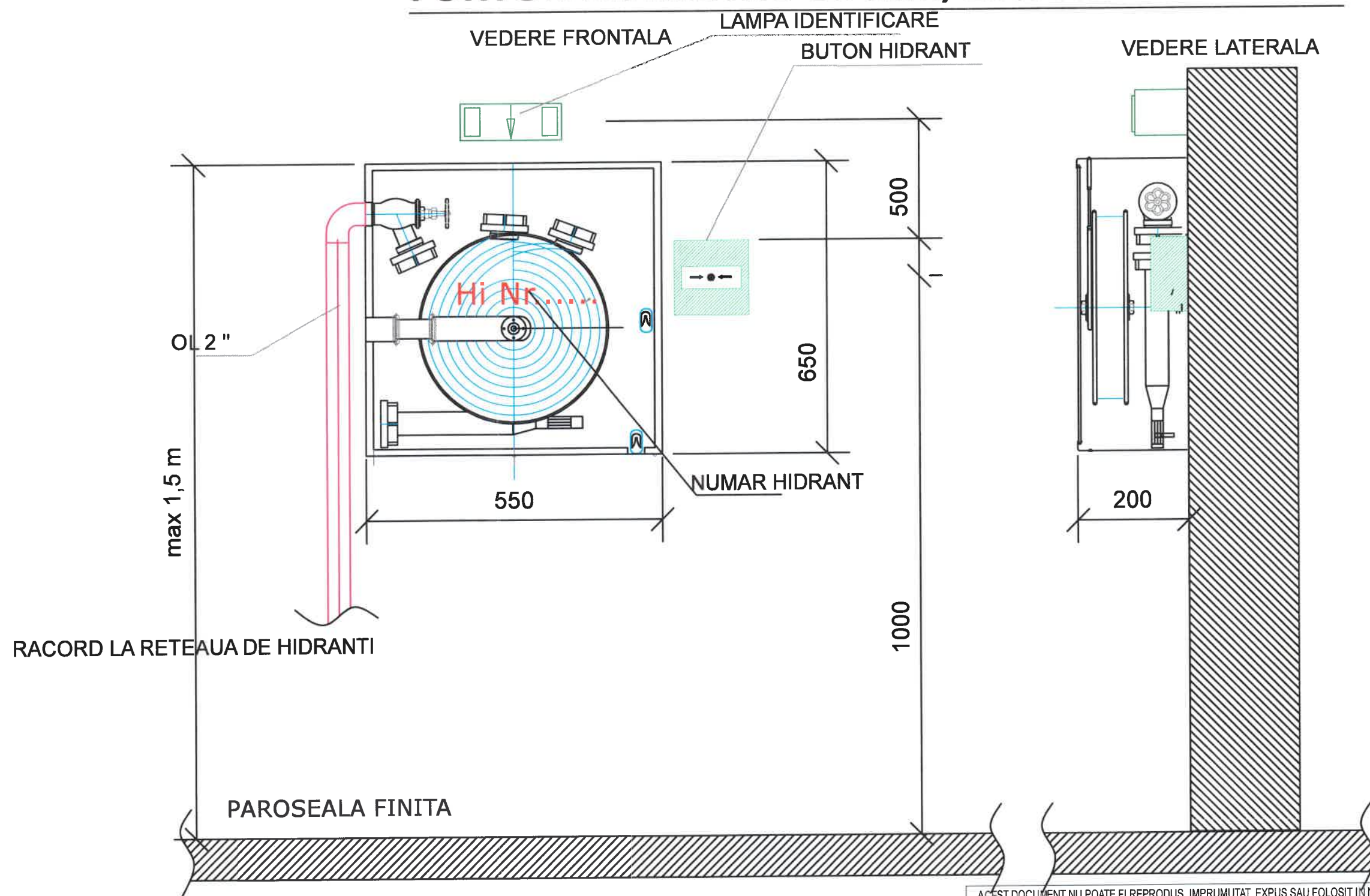
TITLU PROIECT:  
**PIATA VALEA IALOMITEI**  
Modificari interioare, exterioare si lucrari pentru adaptarea cladirii existente in vederea asigurarii securitatii la incendiu  
Aleea Baiut nr. 20B, Sector 6 Bucuresti  
TITLU PLANSA:  
**INSTALATII SANITARE  
DETALIU HIDRANT INTERIOR  
APA-APA**

FAZA:  
**PTh+DE**  
Plansa nr:  
**IS06**



# DETALIU MONTAJ HIDRANT CU FURTUN SEMIRIGID

## FURTUN DIAMETRU 33 mm, LUNGIME 30 METRI



ACEST DOCUMENT NU POATE FI REPRODUS, IMPRUMUTAT, EXPUS SAU FOLOSIT IN NICI UN ALT SCOP DECAT CEL PENTRU CARE A FOST COMANDAT SI EXECUTAT. INFORMATIILE CONTINUTE IN ACEST DOCUMENT NU POT FI TRANSMISE LA TERTI SAU FOLOSITE IN ALTE SCOPURI FARA ACORDUL SCRIS AL SC GRECO PROIECT SRL

**SC LGC CONCEPT DESIGN SRL**  
J40/14550/2017 C.U.I. RO 38113414 BUCURESTI  
tel. +40.740.208.801, web : www.greco-proiect.eu



BENEFICIAR: **ADMINISTRATIA COMERCIALA SECTOR 6** PROIECT NR: **10764 din 04.07.2022**

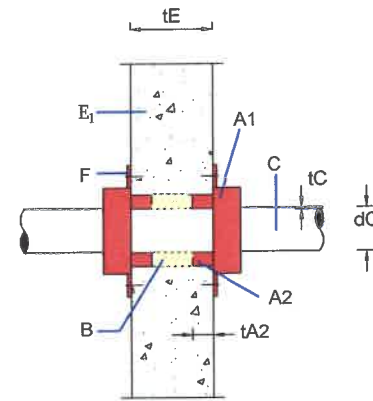
SPECIFICATIE	NUME	SEMNATURA
SEF PROIECT	Arh. Cristian Ghimus	
PROIECTAT	Ing. Nicolae Cretu	
DESENAT	Ing. Nicolae Cretu	<i>Cretu</i>

SCARA: -  
Format plansa A1  
DATA: Iulie 2022

TITLU PROIECT: **PIATA VALEA IALOMITEI**  
Modificari interioare, exterioare si lucrari pentru adaptarea cladirii existente in vederea asigurarii securitatii la incendiu  
Aleea Baiut nr. 20B, Sector 6 Bucuresti  
TITLU PLANSA: **INSTALATII SANITARE DETALIU HIDRANT INTERIOR AER -APA**

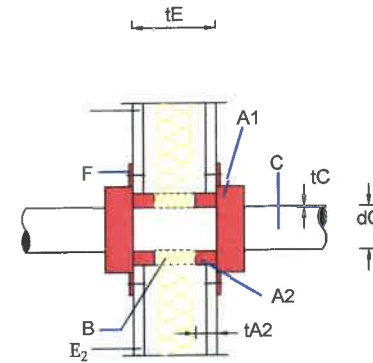
FAZA: **PTh+DE**  
Plansa nr: **IS07**

Etansare la foc  
Trecere conducta plastic prin perete beton



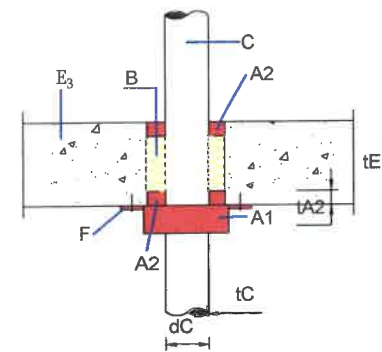
E<sub>1</sub> - perete rigid din beton  
tE - grosime perete de minim 100 mm  
A1- colier antifoc  
C - conducta din plastic  
tC - grosime perete conducta (mm)  
dC - diametru conducta (mm)  
A2 - mastic acrilic  
tA2- grosime strat mastic acrilic  
F - cleme de fixare  
B - vata minerala bazaltica

Etansare la foc  
Trecere conducta plastic prin perete gips carton



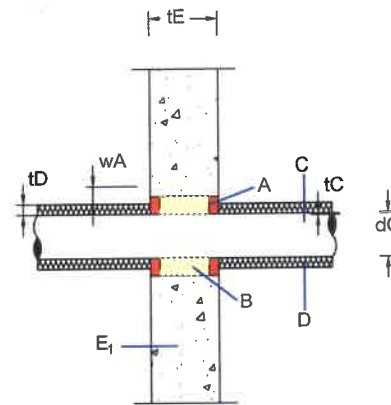
E<sub>2</sub> - perete gips carton, minim 2 placi cu grosimea de 12,5 mm  
tE - grosime perete de minim 100 mm  
A1- colier antifoc  
C - conducta din plastic  
tC - grosime perete conducta (mm)  
dC - diametru conducta (mm)  
A2 - mastic acrilic  
tA2- grosime strat mastic acrilic  
F - cleme de fixare  
B - vata minerala bazaltica

Etansare la foc  
Trecere conducta plastic prin planseu beton



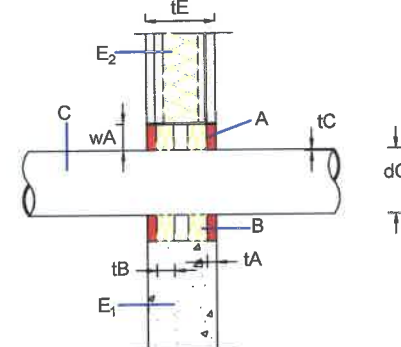
E<sub>3</sub> - plafon rigid din beton  
tE - grosime plafon de minim 150 / 200 mm  
A1- colier antifoc  
C - conducta din plastic  
tC - grosime perete conducta (mm)  
dC - diametru conducta (mm)  
A2 - mastic acrilic  
tA - grosime strat mastic acrilic  
F - cleme de fixare  
B - vata minerala bazaltica

Trecere conducta metalica cu izolatie continua intrerupta  
prin perete



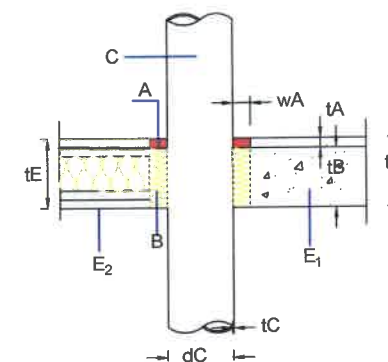
E - perete rigid din beton cu densitate minima 650 kg/mc  
tE - grosime perete de minim 100 mm  
A - mastic acrilic  
tA - grosime de izolare cu mastic ( mm )  
D - izolatie conducta  
tD - grosime izolatie conducta ( mm )  
C - conducta din metal  
tC - grosime perete conducta ( mm )  
dC - diametru conducta ( mm )  
wA - distanta intre conducta si perete ( mm )  
B - vata minerala bazaltica, densitate >= 45 kg/mc  
tB - grosime vata minerala, gol umplut complet

Etansare antifoc prin perete conducta de metal neizolata

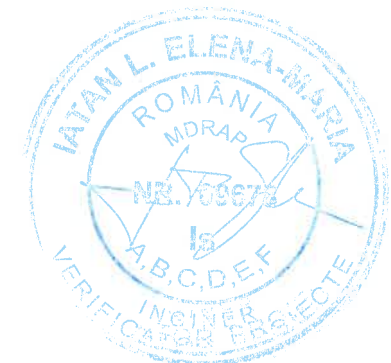


E<sub>1</sub> /E<sub>2</sub> - perete din beton/gips carton  
tE - grosime perete de minim 150 mm  
B - vata minerala bazaltica cu densitate minima 45kg/m<sup>3</sup>  
tB - minim 50 mm pe ambele parti ale peretelui  
C - conducta din metal  
tC - grosime perete conducta intre 1,8 - 4,5 mm  
dC - diametru conducta intre Ø32 - Ø159 mm  
A - mastic acrilic  
tA - grosime strat de mastic 15 mm  
wA- latimea spatiului inelar dintre conducta si perete intre 10,5 - 35,5 mm

Etansare antifoc prin planseu conducta de metal neizolata



E<sub>1</sub> /E<sub>2</sub> - planseu din beton/rigips  
tE - grosime perete de minim 150 mm  
B - vata minerala bazaltica cu densitate minima 45kg/m<sup>3</sup>  
tB - gol umplut complet  
C - conducta din metal  
tC - grosime perete conducta intre 1,8 - 4,5 mm  
dC - diametru conducta intre Ø32 - Ø159 mm  
A - mastic acrilic  
tA - grosime strat de mastic 15 mm  
wA- diametrul maxim al sigiliului 260 mm ( spatiul wA depinzand de diametrul conductei )



ACEST DOCUMENT NU POATE FI REPRODUS, IMPRUMUTAT, EXPUS SAU FOLOSIT IN NICI UN ALT SCOP DECAT CEL PENTRU CARE A FOST COMANDAT SI EXECUTAT. INFORMATIILE CONTINUTE IN ACEST DOCUMENT NU POT FI TRANSMISE LA TERTI SAU FOLOSITE IN ALTE SCOPURI FARA ACORDUL SCRIS AL SC GRECO PROIECT SRL

<b>SC LGC CONCEPT DESIGN SRL</b> J40/14550/2017 C.U.I. RO 38113414 BUCURESTI tel. +40.740.208.801, web : www.greco-proiect.eu			<b>ADMINISTRATIA COMERCIALA SECTOR 6</b>		PROIECT NR: <b>10764 din 04.07.2022</b>
SPECIFICATIE	NUME	SEMNATURA	SCARA:	<b>PIATA VALEA IALOMITEI</b> Modificari interioare, exterioare si lucrari pentru adaptarea cladirii existente in vederea asigurarii securitatii la incendiu Aleea Baiut nr. 20B, Sector 6 Bucuresti	FAZA:
SEF PROIECT	Arh. Cristian Ghimus		Format plansa A1		<b>PTh+DE</b>
PROIECTAT	Ing. Nicolae Cretu		DATA:	<b>INSTALATII SANITARE</b> DETALII TREGERI PRIN PERETI SI PLANSEE	Plansa nr:
DESENAT	Ing. Nicolae Cretu		Iulie 2022		<b>IS08</b>